



Fiche technique

« 59 »

La présente fiche technique peut-être modifiée dans la mesure du possible selon les capacités techniques du théâtre accueillant. Nous vous demandons de bien vouloir appeler le directeur technique mentionné pour vous assurer que les modifications sont envisageables et n'empêchent pas le bon déroulement du spectacle.

CONTACTS :

Tél. : Vincent Messager – 06 45 91 84 37

Email : contact@enfants-terribles.fr

Responsable technique : Ravillard Thierry – 06 76 07 17 04 – t.ravillard@orange.fr

MERCI DE NOUS COMMUNIQUER RAPIDEMENT :

La fiche technique de votre salle, le nom du directeur technique ou du responsable du lieu, Le plan d'accès à la salle détaillé

Durée du spectacle : 1h30 sans entracte.

Temps de montage décors éclairages et son : 2 services de 3h

Démontage et rechargement : 1h

Nombre de personnes : 4 (3 comédiens / 1 technicien)

Personnel d'accueil souhaité : 1 technicien durant les temps de montage et de démontage.

SCENE ET MACHINERIE & DECORS (cf. plan joint)

Dimension du plateau 8.00m x 6m minimum hauteur du grill sous scène 4.50m minimum cadre de scène + pendrillons + fond noir. Passage derrière le rideau de fond pour accès cours à jardin pour les comédiens INDISPENSABLE. Prévoir un vidéo projecteur + machine à fumée/brouillard.

Si possible un rideau d'avant scène pouvant être fermé avant le début de la représentation. 1 échelle de type parisienne adaptée à la hauteur de la salle pour le réglage des projecteurs Prévoir un éclairage de coulisse pour la durée de la représentation.

Décors (amenés par la production)

1 table, 1 fauteuil, 3 tulles noirs, 2 pendrillons.



LOGES

1 loge chauffée pour 3 personnes avec tables, chaises, miroirs.

Pendant le spectacle les comédiens effectuant des changements rapides au plateau, 2 tables en coulisse cour et jardin + miroirs.

Merci de mettre à disposition 5 praticables de type SAMIA.

SONORISATION

1 système de diffusion façade de bonne qualité et adapté à la salle. 1 console de mixage 4 entrées 2 aux. 2 généraux
1 lecteur de CD avec possibilité d'auto-pause

ECLAIRAGES (cf plan joint)

**Les projecteurs devront être implantés et patchés dans la mesure du possible, avant notre arrivée . **

CATERING

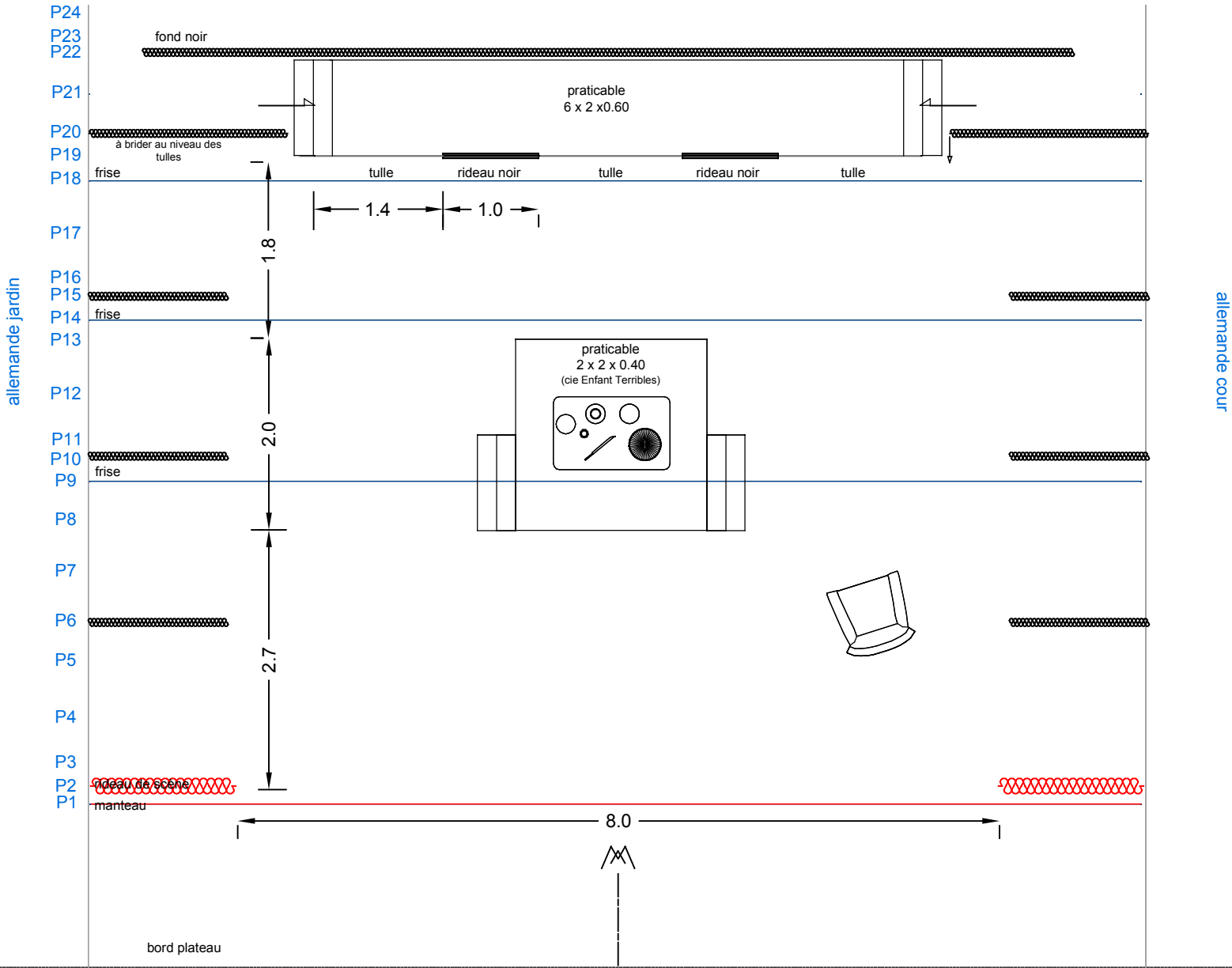
Prévoir 4 bouteilles d'eau.

Repas chaud pour quatre personnes avant ou après la representations, en fonction des possibilités.

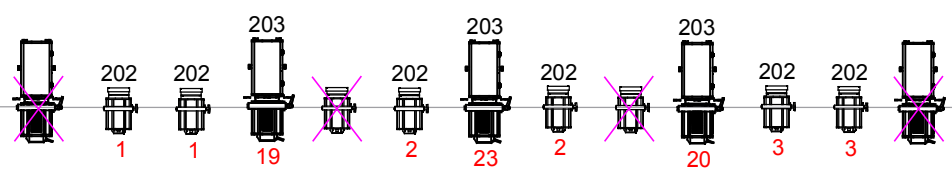
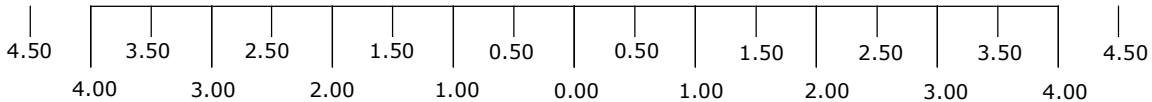
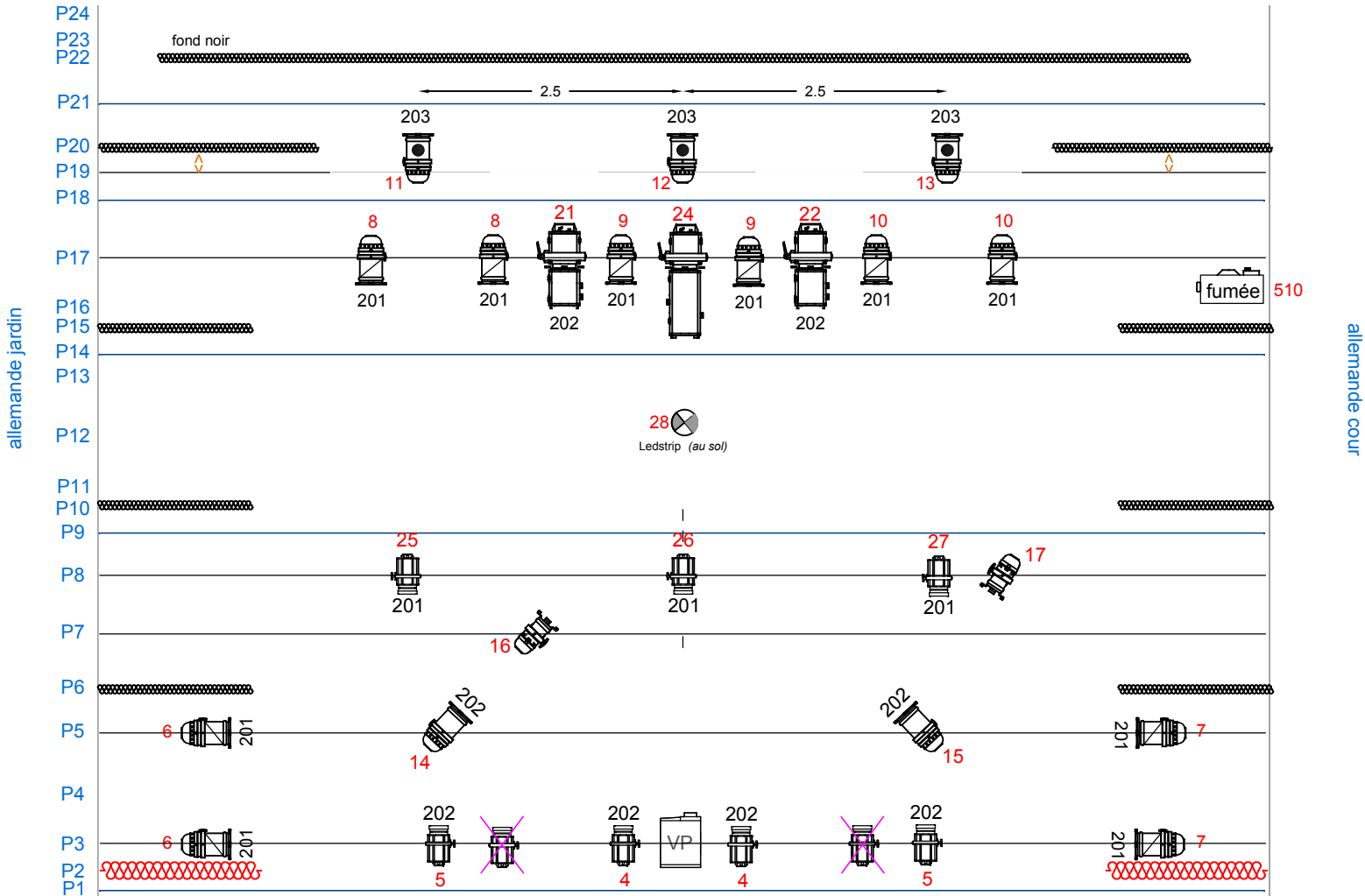
HEBERGEMENT

Prévoir 4 chambres.

CETTE FICHE TECHNIQUE FAISANT PARTIE DU CONTRAT DE CESSION, N'HESITEZ PAS A NOUS CONTACTER EN CAS DE PROBLEMES OU POUR INFORMATIONS COMPLEMENTAIRES.



"59"	Cie Enfants Terribles
Sénographie / décors	
Oct. 2017	Théâtre des Aspres (66)



"59"	Cie Enfants Terribles
Implantation éclairages	
Oct. 2017	Théâtre des Aspres (66)

- PAR 36 type F1
- PAR 64 / cp 62 (x10)
- PAR 64 / cp 61 (x2)
- PAR 64 / cp 60 (x3)
- découpe 2kW 714sx (x1)
- découpe 2kW 713sx (x2)
- découpe 1kW 614sx (x3)
- PC 1 kW 310 (x13)