



Fiche technique « Embrasse-moi Idiot »

La présente fiche technique peut-être modifiée dans la mesure du possible selon les capacités techniques du théâtre accueillant. Nous vous demandons de bien vouloir appeler le directeur technique mentionné pour vous assurer que les modifications sont envisageables et n'empêchent pas le bon déroulement du spectacle.

CONTACTS :

Administrateur de tournée : Courants d'art Productions

Tél. : Sabine Desternes – 06 11 91 38 57

Email : diffusion@courantsdartprod.fr

Responsable artistique : Vincent Messenger – 06 45 91 84 37 – contact@enfants-terribles.fr

Responsable technique : Ravillard Thierry – 06 76 07 17 04 – t.ravillard@orange.fr

MERCI DE NOUS COMMUNIQUER RAPIDEMENT :

La fiche technique de votre salle, le nom du directeur technique ou du responsable du lieu, Le plan d'accès à la salle détaillé

Durée du spectacle : 1h30 sans entracte.

Temps de montage décors éclairages et son : 2 service de 4h

Démontage et rechargement : 1h

Nombre de personnes : 5 (4 comédiens / 1 technicien)

Personnel d'accueil souhaité : 1 technicien durant les temps de montage et de démontage.

SCENE ET MACHINERIE & DECORS (cf. plan joint)

Dimension du plateau 8.00m x 6m minimum hauteur du grill sous scène 4.50m minimum cadre de scène + pendrillons + fond noir (à 6.00m minimum du bord de scène) Passage derrière le rideau de fond pour accès cours à jardin pour les comédiens INDISPENSABLE.

Si possible un rideau d'avant scène pouvant être fermé avant le début de la représentation.
1 échelle de type parisienne adaptée à la hauteur de la salle pour le réglage des projecteurs
Prévoir un éclairage de coulisse pour la durée de la représentation.

Décor (amenés par la production)

1 table, 2 chaises, 2 fauteilles, 2 tabourets, 4 lampes, 2 tapis, un meuble bas, 2 paravents, 2 petites tables basses, 1 rideau type grille, 1 rideau type voile, 4 pendrillons.



1 loge chauffée pour 4 personnes avec tables, chaises, miroirs.

Pendant le spectacle les comédiens effectuant des changements rapides au plateau, 2 tables en coulisse cour et jardin + miroirs.

Merci de mettre à disposition 3 praticables de type SAMIA (Hauteur 60cm) + marches X2

SONORISATION

1 système de diffusion façade de bonne qualité et adapté à la salle. Retour sur 2 aux sans la diff. 1 console de mixage 4 entrées 2 aux. 2 généraux

1 lecteur de CD avec possibilité d'auto-pause

1 prise mini jack

ECLAIRAGES (cf plan joint)

**Les projecteurs devront être implantés et patchés dans la mesure du possible, avant notre arrivée. **

CATERING

Prévoir 5 bouteilles d'eau.

Repas chaud pour cinq personnes avant ou après la représentation, en fonction des possibilités.

A NOTER : Une comédienne est végétalienne, intolérante au gluten.

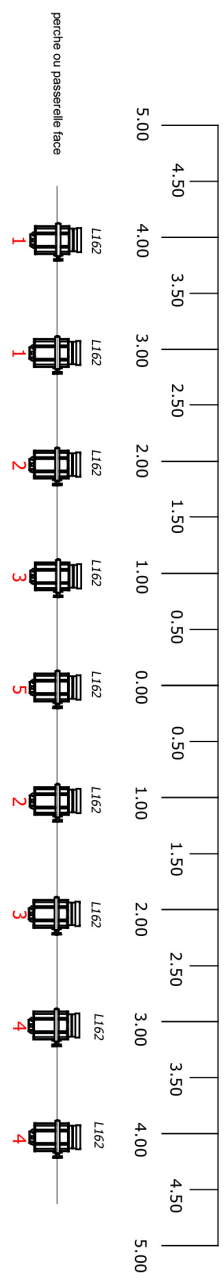
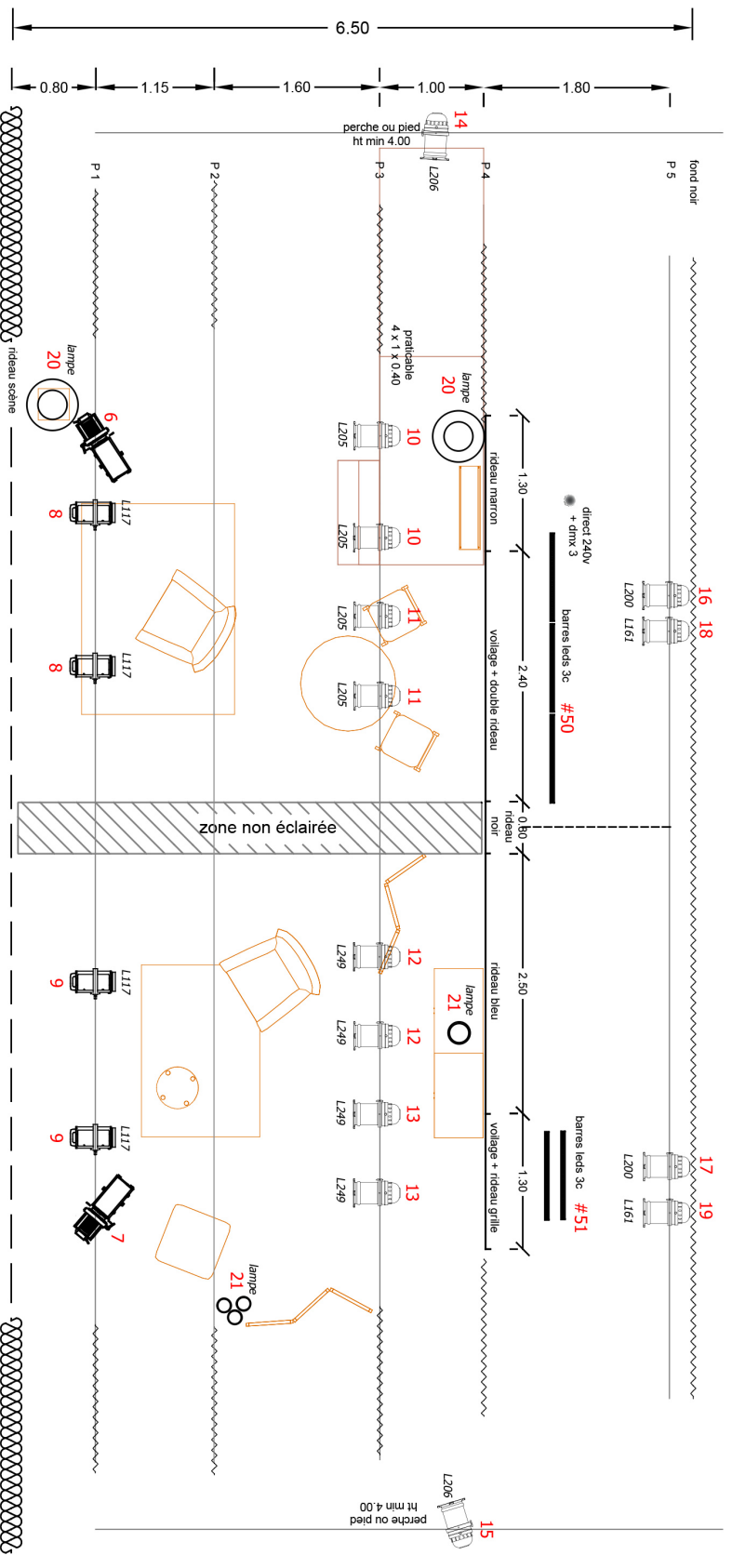
(Elle ne mange pas : Viande, poisson, fruits de mer, oeufs, produits laitiers (beurre, yaourt, crème, fromage), gluten, blé, orge).

Une deuxième est intolérante au gluten. (Du riz ou des pommes de terre en accompagnement c'est très bien).

HEBERGEMENT

Prévoir 5 chambres. 3 chambres simple et 1 double pour un couple.

CETTE FICHE TECHNIQUE FAISANT PARTIE DU CONTRAT DE CESSION, N'HESITEZ PAS A NOUS CONTACTER EN CAS DE PROBLEMES OU POUR INFORMATIONS COMPLEMENTAIRES.



Embrasse-moi Idiot
 Cie Les Enfants Terribles
 Implantation éclairages & plateau
 Contact technique
 Thierry Ravillard 06 76 07 17 04
 travailard@orange.fr

Sources	Filtres (réf. Lee Filters& Rosco) (#)
PC 1kW (x13)	9 x L162 (ou L152) / 4 x L117
Par 64 / cp62 (x14)	4 x L205 / 4 x L249 / 2 x L200 / 2 x L161 / 2 x L206
découpe type 614SX (x2)	
Barre Led sol (x5)	RVB (Cie Enfants Terribles)
Sources diverses (Cie Enfants Terribles)	