



Fiche technique « Les deux pieds dans le bonheur »

La présente fiche technique peut-être modifiée dans la mesure du possible selon les capacités techniques du théâtre accueillant. Nous vous demandons de bien vouloir appeler le directeur technique mentionné pour vous assurer que les modifications sont envisageables et n'empêchent pas le bon déroulement du spectacle.

CONTACTS :

Administrateur de tournée : Les enfants terribles
Tél. : Vincent Messenger – 06 45 91 84 37
Email : contact@enfants-terribles.fr

Responsable artistique : Erwin Zirmi – 06 20 47 47 44 – erwinzirmi@yahoo.fr
Responsable technique : Vincent Messenger – 06 45 91 84 37 – contact@enfants-terribles.fr

MERCI DE NOUS COMMUNIQUER RAPIDEMENT :

La fiche technique de votre salle, le nom du directeur technique ou du responsable du lieu, Le plan d'accès à la salle détaillé

Durée du spectacle : 1h30 sans entracte.

Temps de montage décors éclairages et son : 2 service de 4h

Démontage et rechargement : 1h

Nombre de personnes : 5 (4 comédiens / 1 technicien)

Personnel d'accueil souhaité : 1 technicien durant les temps de montage et de démontage.

SCENE ET MACHINERIE & DECORS (cf. plan joint)

Dimension du plateau 8.00m x 6m minimum hauteur du grill sous scène 4.50m minimum cadre de scène + pendrillons + fond noir (à 6.00m minimum du bord de scène) Passage derrière le rideau de fond pour accès cours à jardin pour les comédiens.

Si possible un rideau d'avant scène pouvant être fermé avant le début de la représentation. 1 échelle de type parisienne adaptée à la hauteur de la salle pour le réglage des projecteurs Prévoir un éclairage de coulisse pour la durée de la représentation.

Décors (amenés par la production)

Un bar en bois (longueur approx 1m, hauteur approx 1m), un canapé 2 places, 1 chaise, 1 guéridon, 1 table basse, 3 pendrions de fond.



LOGES

1 loge chauffée pour 4 personnes avec tables, chaises, miroirs.

Pendant le spectacle les comédiens effectuant des changements rapides au plateau, 2 tables en coulisse cour et jardin + miroirs.

SONORISATION

1 système de diffusion façade de bonne qualité et adapté à la salle. Retour sur 2 aux sans la diff.

1 console de mixage 4 entrées 2 aux. 2 généraux

1 lecteur de CD avec possibilité d'auto-pause

1 prise mini jack

ECLAIRAGES (cf plan joint)

** Les projecteurs devront être implantés et patchés dans la mesure du possible, avant notre arrivée. **

- 1 plein feu neutre
- 1 ambiance serrée chaude sur canapé milieu
- 1 ambiance « disco », stroboscope, clignotant ou autre
- 1 ambiance froide
- 1 ambiance tamisée chaude pour entrée public rideau ouvert

CATERING

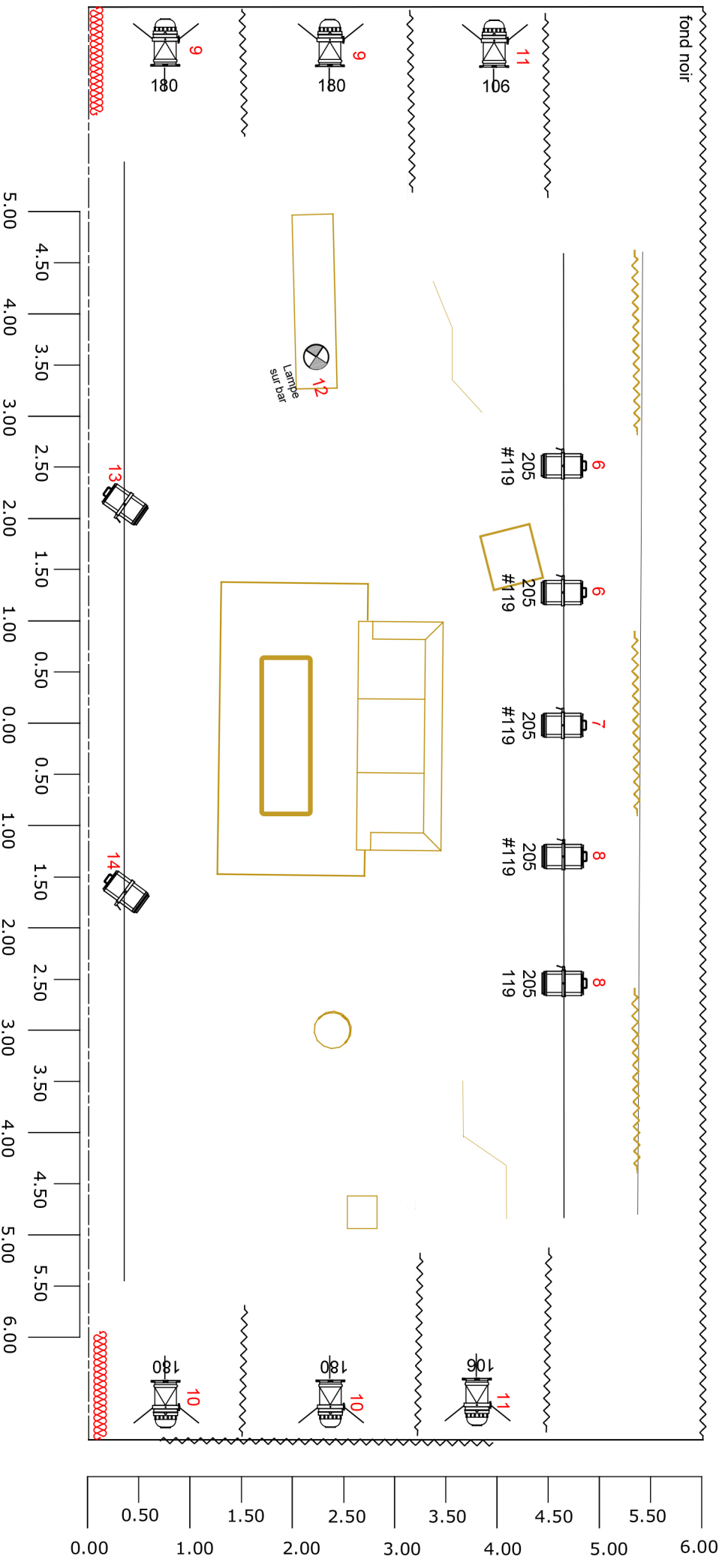
Prévoir 5 bouteilles d'eau.

Repas chaud pour cinq personnes avant ou après la representations, en fonction des possibilités.

HEBERGEMENT

Prévoir 5 chambres.

CETTE FICHE TECHNIQUE FAISANT PARTIE DU CONTRAT DE CESSION, N'HESITEZ PAS A NOUS CONTACTER EN CAS DE PROBLEMES OU POUR INFORMATIONS COMPLEMENTAIRES.



Les deux pieds dans le bonheur
THE ZE PROD

Implantation éclairages & patch