

## Fiche technique

### « Pyjama pour six

La présente fiche technique peut-être modifiée dans la mesure du possible selon les capacités techniques du théâtre accueillant. Nous vous demandons de bien vouloir appeler le directeur technique mentionné pour vous assurer que les modifications sont envisageables et n'empêchent pas le bon déroulement du spectacle.

#### **CONTACTS :**

Production / Administrateur de tournée : Courants d'art Productions

Tél. : Sabine Desternes – 06 11 91 38 57

Email : diffusion@courantsdartprod.fr

Responsable artistique : Vincent Messenger – 06 45 91 84 37 – contact@enfants-terribles.fr

Responsable technique : Ravillard Thierry – 06 76 07 17 04 – t.ravillard@orange.fr

#### **MERCI DE NOUS COMMUNIQUER RAPIDEMENT**

La fiche technique de votre salle,

Le nom du directeur technique ou du responsable du lieu, Le plan d'accès à la salle détaillé

**Durée du spectacle :** 1h40 sans entracte.

**Temps de montage décors éclairages et son :** 1 service de 4h

**Démontage et rechargement :** 1h

**Nombre de personnes :** 6 (5 comédiens / 1 techniciens)

#### **Personnel d'accueil souhaité :**

1 technicien durant les temps de montage et de démontage.

#### **SCENE ET MACHINERIE & DECORS (cf. plan joint)**

dimension du plateau 8.00m x 6m minimum hauteur du grill sous scène 4.00m minimum cadre de scène + pendrillons + fond noir + cyclorama (à 6.00m minimum du bord de scène) si possible

Si possible un rideau d'avant scène pouvant être fermé avant le début de la représentation. 1 échelle de type parisienne adaptée à la hauteur de la salle pour le réglage des projecteurs Prévoir un éclairage de coulisse pour la durée de la représentation

**Décors** (amenés par la production)

1 petite table, 2 chaises, un canapé, un bar, 2 tabourets, 1 lampe 1 rideau type grille, 1 rideau type voilage, 4 pendrillons blanc.

## **SONORISATION**

1 système de diffusion façade de bonne qualité et adapté à la salle. 1 console de mixage 4 entrées 2 aux. 2 généraux  
1 lecteur de CD avec possibilité d'auto-pause

## **ECLAIRAGES** (cf plan joint)

**\*\*Les projecteurs devront être implantés et patchés dans la mesure du possible, avant notre arrivée.\*\***

## **CATERING**

Prévoir 6 bouteilles d'eau.

Repas chaud pour six personnes avant ou après la représentation, en fonction des possibilités.

A NOTER : Une comédienne est végétarienne, intolérante au gluten. ( Elle ne mange pas :

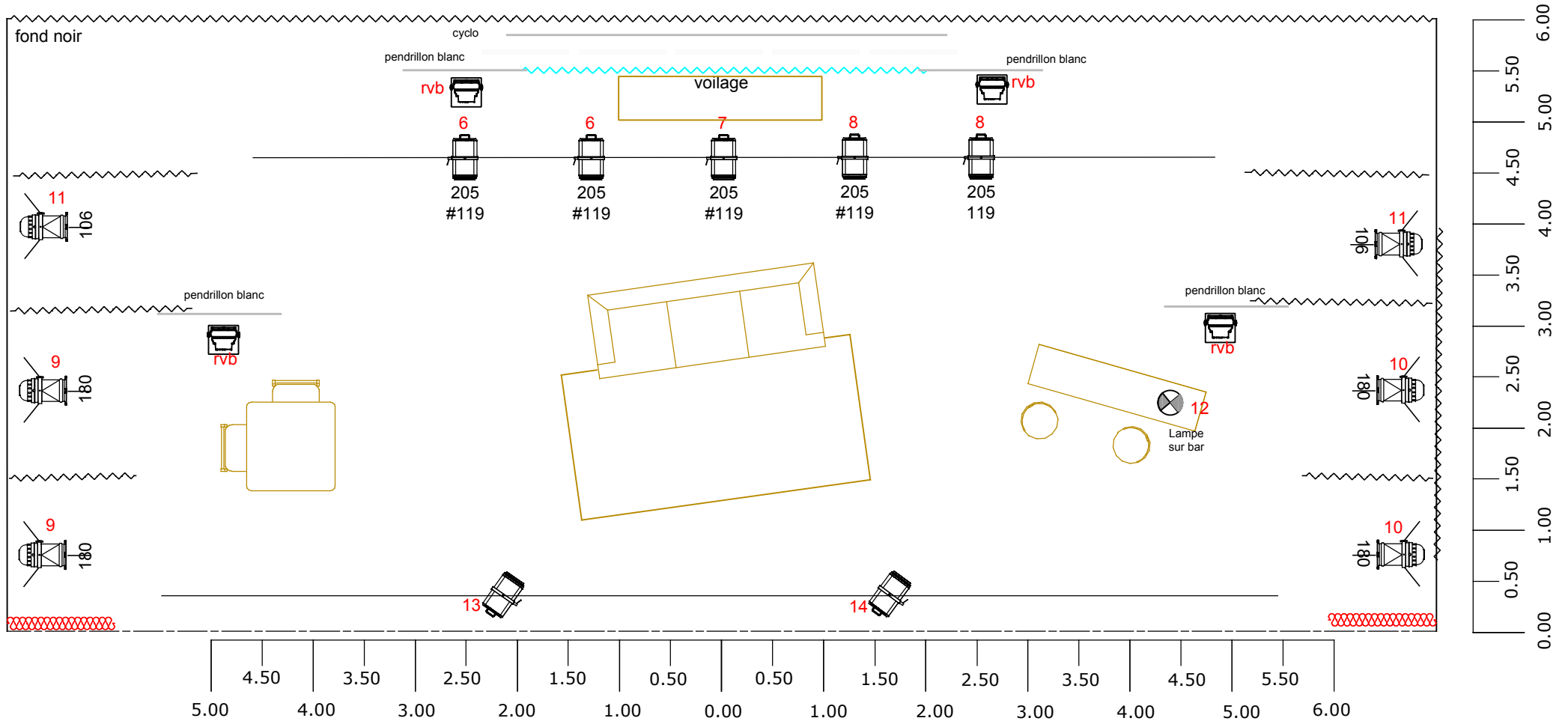
Viande, poisson, fruits de mer, oeufs, produits laitiers (beurre, yaourt, crème, fromage), gluten, blé, orge ).

## **HEBERGEMENT**

Prévoir 5 chambres. 4 chambres simple et 1 double pour un couple.

**CETTE FICHE TECHNIQUE FAISANT PARTIE DU CONTRAT DE CESSION,  
N'HESITEZ PAS A NOUS CONTACTER EN CAS DE PROBLEMES OU POUR  
INFORMATIONS COMPLEMENTAIRES**





**Pyjama pour six**  
Cie Les Enfants Terribles

---

Implantation éclairages & patch