

Fiche technique TERRIBLEMENT MOLIERE

La présente fiche technique peut-être modifiée dans la mesure du possible selon les capacités techniques du théâtre accueillant. Nous vous demandons de bien vouloir appeler le directeur technique mentionné pour vous assurer que les modifications sont envisageables et n'empêchent pas le bon déroulement du spectacle.

CONTACTS :

Production / Administrateur de tournée : Courants d'art Productions

Tél. : Sabine Desternes – 06 11 91 38 57

Email : diffusion@courantsdartprod.fr

Responsable artistique : Vincent Messenger – 06 45 91 84 37 – contact@enfants-terribles.fr

Responsable technique : Ravillard Thierry – 06 76 07 17 04 – t.ravillard@orange.fr

MERCI DE NOUS COMMUNIQUER RAPIDEMENT

La fiche technique de votre salle,

Le nom du directeur technique ou du responsable du lieu, Le plan d'accès à la salle détaillé

Durée du spectacle : 1h30 sans entracte.

Temps de montage décors éclairages et son : 1 service de 4h

Démontage et rechargement : 1h

Nombre de personnes : 5 (4 comédiens / 1 techniciens)

Personnel d'accueil souhaité :

1 technicien durant les temps de montage et de démontage.

SCENE ET MACHINERIE & DECORS (cf. plan joint)

dimension du plateau 8.00m x 6m minimum hauteur du grill sous scène 4.00m minimum cadre de scène + pendrillons + fond noir + cyclorama (à 6.00m minimum du bord de scène) si possible

Si possible un rideau d'avant scène pouvant être fermé avant le début de la représentation. 1 échelle de type parisienne adaptée à la hauteur de la salle pour le réglage des projecteurs Prévoir un éclairage de coulisse pour la durée de la représentation

Décors (amenés par la production)

1 table, 3 tabourets, un coffre, un bar, 4 pendrillons blanc.

SONORISATION

1 système de diffusion façade de bonne qualité et adapté à la salle. 1 console de mixage 4 entrées 2 aux. 2 généraux

1 lecteur de CD avec possibilité d'auto-pause

ECLAIRAGES (cf plan joint)

****Les projecteurs devront être implantés et patchés dans la mesure du possible, avant notre arrivée .**b>**

CATERING

Prévoir 6 bouteilles d'eau.

Repas chaud pour 5 personnes avant ou après la representations, en fonction des possibilités.

A NOTER : Une comedienne est végétalienne, intolérante au gluten. (Elle ne mange pas :

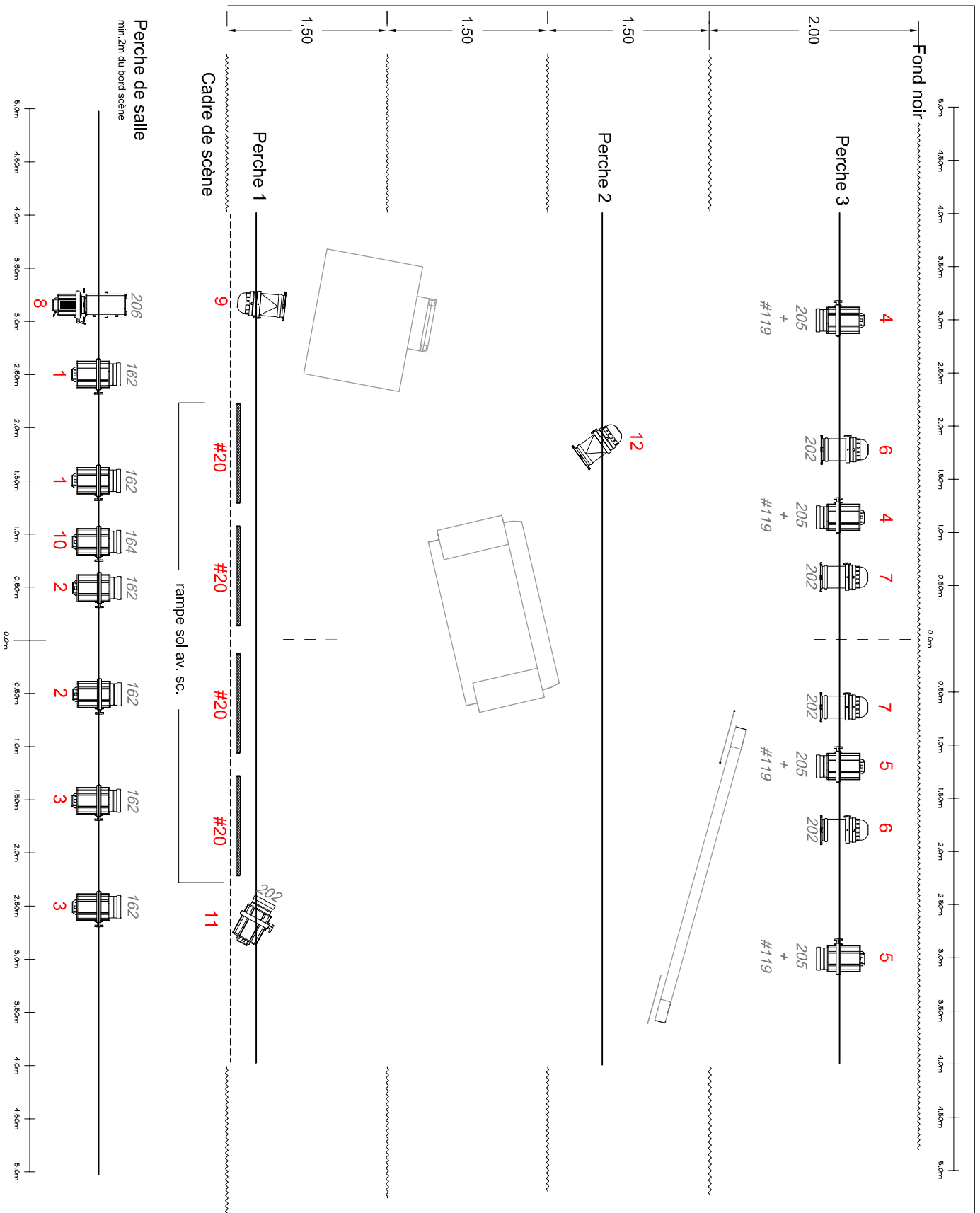
Viande, poisson, fruits de mer, oeufs, produits laitiers (beurre, yaourt, crème, fromage), gluten, blé, orge).

HEBERGEMENT

Prévoir 4 chambres. 3 chambres simple et 1 double pour un couple.

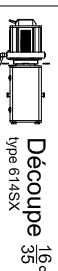
**CETTE FICHE TECHNIQUE FAISANT PARTIE DU CONTRAT DE CESSION,
N'HESITEZ PAS A NOUS CONTACTER EN CAS DE PROBLEMES OU POUR
INFORMATIONS COMPLEMENTAIRES**





TERRIBLEMENT MOLIERE

Cie Enfants Terribles
IMPLANTATION ECLAIRAGE
version "traditionnels"



Découpe 35
type 614SX



PC 1000W
type 310-HP



PAR 64
op 62



PAR 64
op 61



rampe type
SunStrip

mode 1 Ch

Filtres réf. LEE

162 - 202 - 205 - 164 - 206
R#119

FEUILLE DE PATCH ECLAIRAGES (déc. 2016)
 « TERRIBLEMENT MOLIÈRE »
 Cie Enfants Terribles

Circuit	Source	Filtre	Position	Focus
1	PC 1 kW (x2)	L 162	Perche salle	face jardin
2	PC 1 kW (x2)	L 162	Perche salle	face milieu
3	PC 1 kW (x2)	L 162	Perche salle	face cour
4	PC 1 kW (x2)	L 205 + #119	Perche 3	contre zone jardin > milieu
5	PC 1 kW (x2)	L 205 + #119	Perche 3	contre zone cour > milieu
6	PAR 64 / cp62 (x2)	L 202	Perche 3	contres ext jardin /cour
7	PAR 64 / cp62 (x2)	L 202	Perche 3	contres milieu jardin /milieu cour
8	Découpe type 614	L 206	Perche salle	face table Molière
9	PAR 64 / cp61	no col.	Perche 1	douche 3/4 face table Molière
10	PC 1 kW	L 164 (ou 106)	Perche salle	zone large autour du canapé
11	PC 1 kW	L 202	Perche 1	Molière plan américain allongé sur canapé
12	PAR 64 / cp61	no col.	Perche 2	contre canapé (banane axe canapé)
#20	rampe type SunStrip (x4)	no col.	sol avant scène	éclairage à 45° > lointain

Proposition effets lumière

<i>Mémoires</i>	<i>Effets</i>	<i>Intensités</i>
1	table Molière	9 /80% + 10/50%
2	plein feux chaud	1-2-3/80% + 4-5/70%
3	"représentation"	1-2-3/30% + 4-5/40% + 20/60%
4	"battements de cœur"	6-7/60% + 10/70% + 12/40% +20/30%
5	Molière mort (bras)	6-7/60% +10/30% + 12/30% + 11/60%
6	1ere baisse au noir	12/30% + 11/60%
7	2eme baisse au noir	12/30%
8	noir	